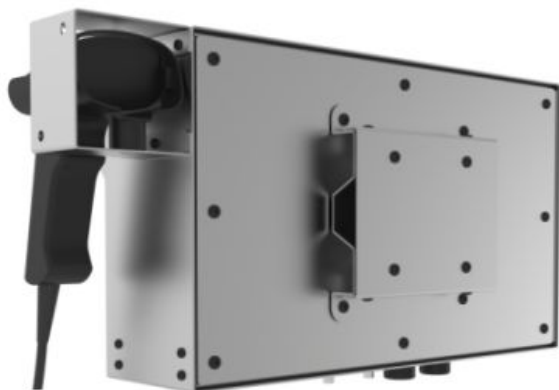


# PEHD-101C

## Panel Embedded HEAVY DUTY



Este **Panel Embedded** fue diseñado para satisfacer las necesidades de conectividad y operación de distintas industrias con ambientes hostiles, ya que cuenta con un diseño robusto en acero inoxidable y montaje simple e universal, protegido contra el ingreso ocasional de polvo o líquido. Por su capacidad de procesamiento y pantalla de 10.1" con touch capacitivo, es ideal para soluciones de interfaz de usuario, con la posibilidad de conectarse a la red corporativa o industrial a través de WiFi o Ethernet.

Highlights	
Aplicaciones	Interfaz usuario-máquina, punto de vending, adquisidor de datos, punto de visualización en planta, entre otras más.
Pantalla	LCD 10.1", resolución de 1280×800 píxeles, y touch screen multitouch
CPU	NXP quad-core i.MX6Q Cortex-A9
Memoria	1GB RAM, 8GB eMMC
Conectividad	Ethernet, Wi-Fi 2.4GHz, USB y Bluetooth
Protección	Resistente al ingreso de polvo y agua
Rango de trabajo	Industrial (-40 a 85°C)
Sistema Operativo	Android 6.0, Raspbian o Linux Yocto
Opcionales	Lector RFID de 125khz y/o lector de código de barras.

Más información: [PEHD-101C](#)